

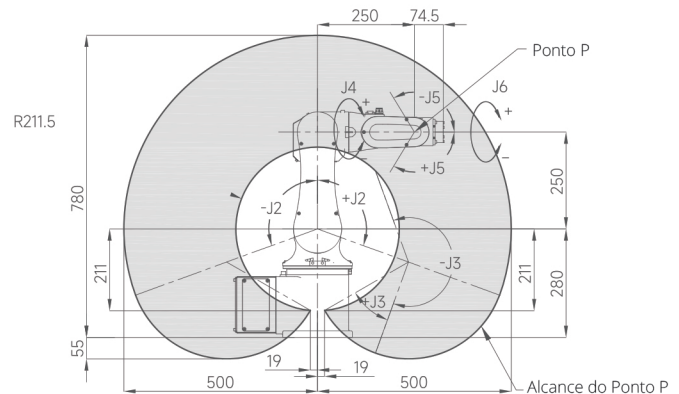
Série BRMB - Robô Universal

BRMB 3/500

Modelo		BRMB 3/500
Família		Universal
Número de Eixos		6
Motorização		AC
Raio Máximo de Trabalho		500mm
Repetibilidade de Posicionamento		±0.02mm
Carga Máxima		3kg
Peso		28kg
Classificação IP		IP65 (IP67 para Pulso)
Velocidade Máxima de Operação	J1	370°/s
	J2	370°/s
	J3	430°/s
	J4	300°/s
	J5	460°/s
	J6	600°/s
Alcance Máximo de Movimento	J1	±170°
	J2	+110°
	J3	+40~-220°
	J4	±185°
	J5	±125°
	J6	±360°
Torque de Carga do Eixo Permitida	J4	4.41N·m
	J5	4.41N·m
	J6	2.94N·m
Inércia de Carga do Eixo Permitida	J4	0.15kgm ²
	J5	0.15kgm ²
	J6	0.1kgm ²
Configuração da Mangueira de Ar		4-Φ4mm
Conexão Elétrica Integrada		10 Vias
Método de Instalação		Montado no Chão, na Parede e/ou Pendurado
Ambiente Operacional	Temperatura do Ambiente	0~45°C
	Umidade do Ambiente	Abaixo de 75%RH (Curto Prazo 95% RH), Sem Condensação
	Requisitos de Vibração	Abaixo de 0.5G (4.9m/s ²)
Nível de Ruído		< 70dB(A)
Aplicação		Manipulação, Montagem, Rotulagem, Distribuição e Inspeção Visual



● Área de Trabalho: (Unidade: mm)



● Dimensões de Montagem da Base e Dimensões do Flange do Pulso: (Unidade: mm)

