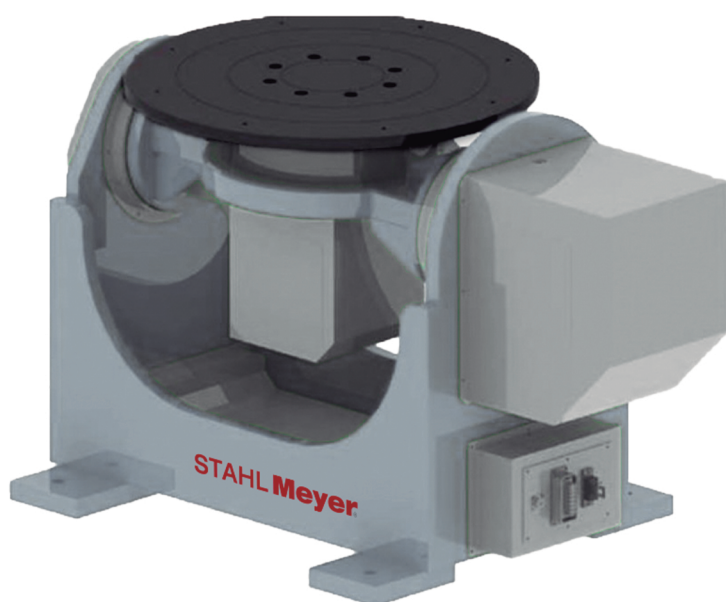


Série PSP - Posicionadores de Solda

POSICIONADOR DE SOLDA, TIPO P, 2 EIXOS



Especificações	PSP 200	PSP 500
Capacidade de Carga	200kg (até o raio R300mm do 2º eixo)	500kg (até o raio R300mm do 2º eixo)
Raio de rotação padrão	R400mm	R400mm
Distância excêntrica da carga total	≤300mm (altura total da fixação ≤ 600mm)	≤240mm (altura total da fixação ≤ 600mm)
Ângulo de Rotação do Eixo 1	±90°	±90°
Ângulo de Rotação do Eixo 2	±360°	±360°
Velocidade nominal de rotação do 1º eixo	50°/S	50°/S
Velocidade nominal de rotação do 2º eixo	70°/S	50°/S
Precisão do Posicionamento	±0,08mm (No local de R=400mm)	±0,08mm (No local de R=400mm)
Dimensão do posicionador (C×L×A)	1000mm×550mm×600mm	1200mm×600mm×750mm
Disco rotativo padrão do 2º eixo	Φ500mm	Φ600mm
Altura do centro rotativo do 1º eixo	500mm	540mm
Peso	Cerca de 300kg	Cerca de 500kg