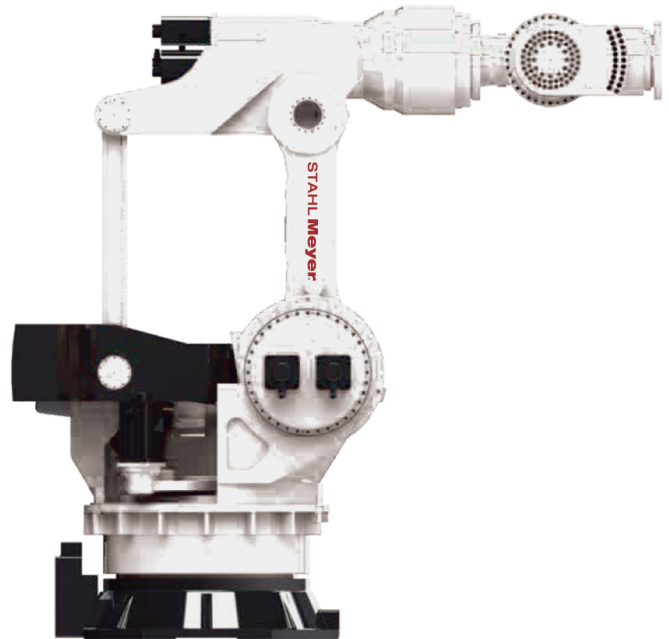


# Série BRU - Robô Universal

## BRU 2400/3760



Modelo		BRU 2400/3760
Família		Universal
Número de Eixos		6
Motorização		AC
Raio Máximo de Trabalho		3760.2 mm
Repetibilidade de Posicionamento		±0.3mm
Carga Máxima		2400kg
Peso		11390kg
Classificação IP		IP65 / Pulso IP67
Velocidade Máxima de Operação	J1	20°/s
	J2	12°/s
	J3	12°/s
	J4	19°/s
	J5	19°/s
	J6	40°/s
Alcance Máximo de Movimento	J1	±180°
	J2	+50 ~ -85°
	J3	+20 ~ -120°
	J4	±360°
	J5	±115°
	J6	±360°
Torque de Carga do Eixo Permitida	J4	29380N·m
	J5	29380N·m
	J6	8815N·m
Inércia de Carga do Eixo Permitida	J4	7560Kgm <sup>2</sup>
	J5	7560Kgm <sup>2</sup>
	J6	5350Kgm <sup>2</sup>
Medidas da Base		1660*1580 mm
Altura		3939mm
Método de Instalação		Chão
Ambiente Operacional	Temperatura do Ambiente	0~45°C
	Umidade do Ambiente	Abaixo de 95%RH
	Requisitos de Vibração	Abaixo de 4.9m/s <sup>2</sup>
Nível de Ruído		Sem Ruído
Consumo de Energia		20.5 kVA



Tabela

Universal

Paletização

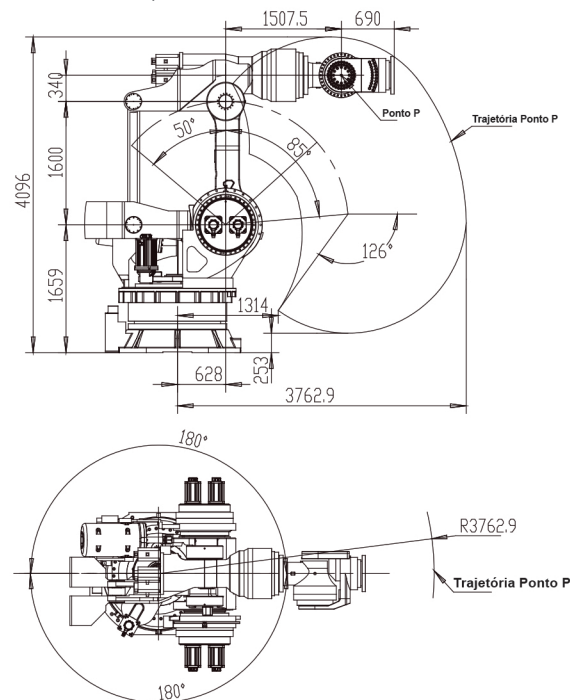
Solda

Colaborativo

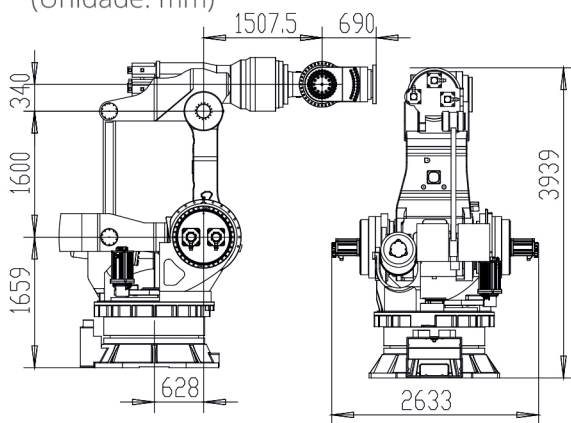
Scara

Delta

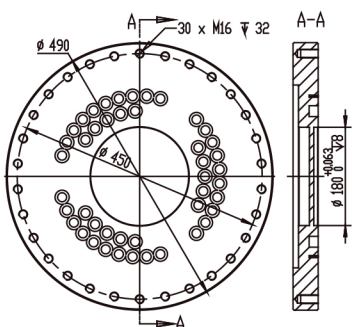
### ● Área de Trabalho: (Unidade: mm)



### ● Dimensões de Montagem e Externa: (Unidade: mm)



### ● Dimensões de Montagem do flange: (Unidade: mm)



### ● Dimensões de Montagem a base: (Unidade: mm)

